

Belegen (Fachrichtung Bau/Fenster und Wagner)

Stationäre Maschinen

Furnierpresse (Gemäss Angaben Prüfungsort) \_\_\_\_\_

Handmaschinen

Handoberfräse / Bündighobelmaschine \_\_\_\_\_

Anlaufing / Kopiering für Handoberfräse \_\_\_\_\_

Handschleifmaschine \_\_\_\_\_

Handwerkzeug

Schleifmittel \_\_\_\_\_

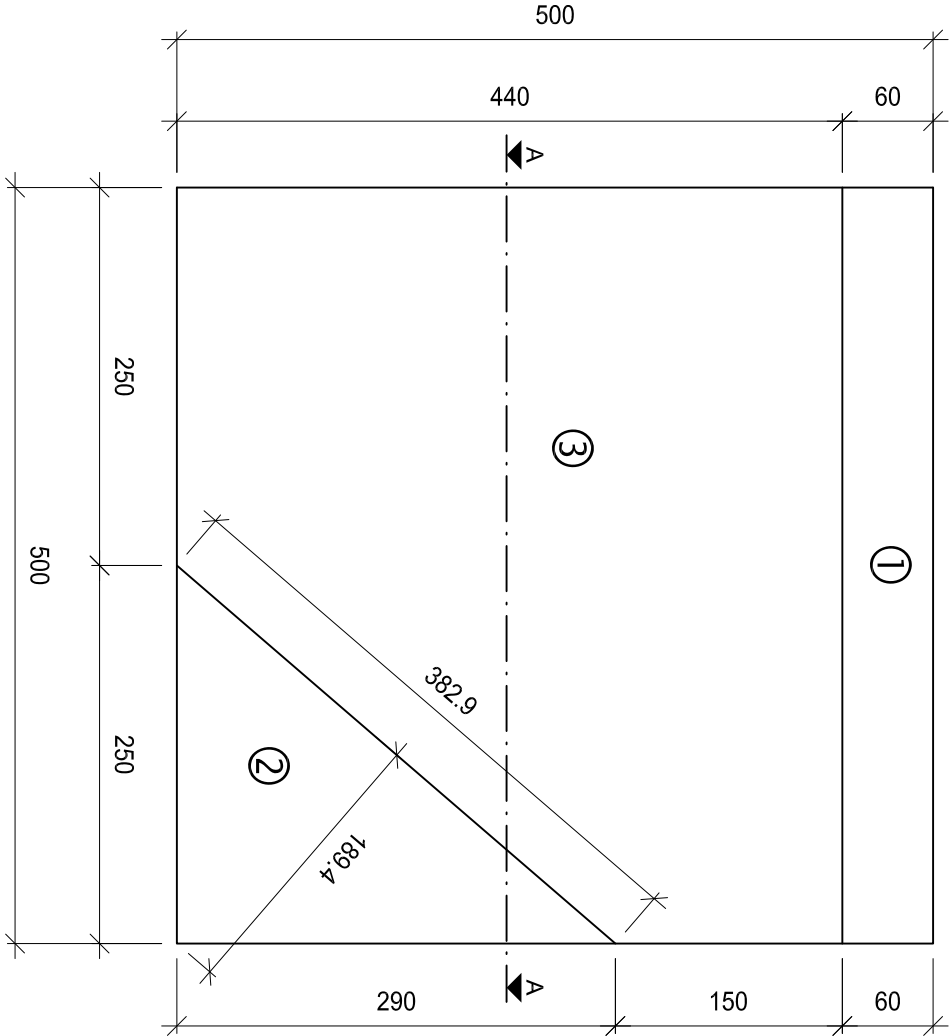
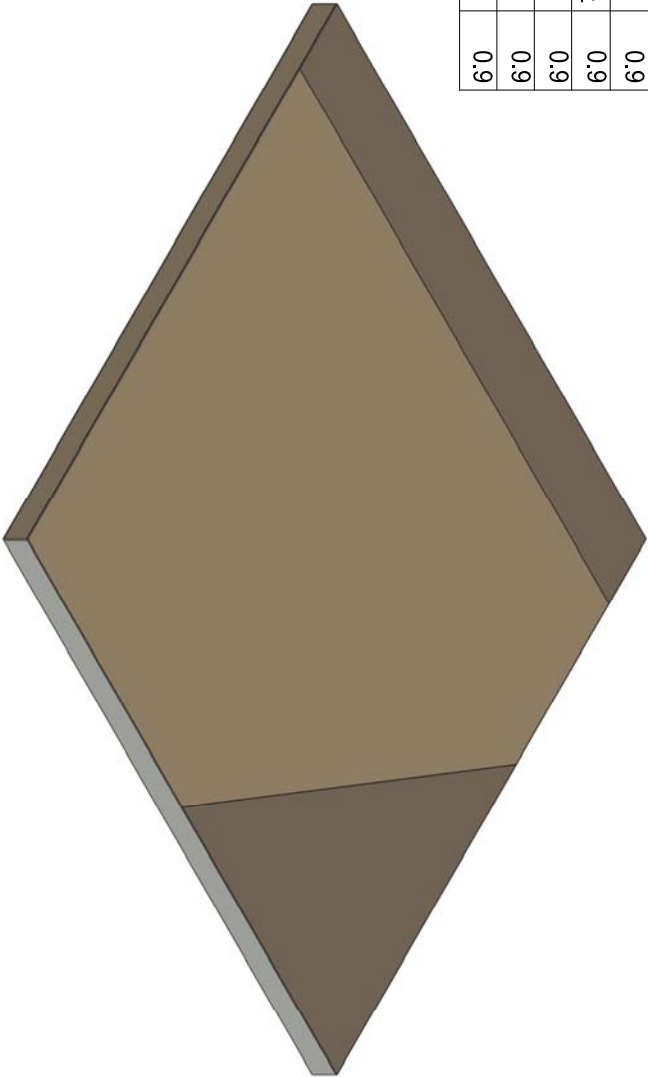
Leim (Gemäss Angaben Prüfungsort) \_\_\_\_\_

Anpressrolle (Gemäss Angaben Prüfungsort) \_\_\_\_\_

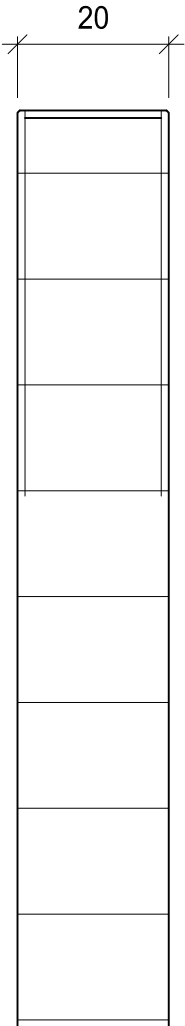
Arbeiten

|                      |                               |
|----------------------|-------------------------------|
| Bank                 | Kante leimen                  |
|                      | Reissen (ohne Bewertung)      |
| Handoberfräse        | HPL-Platten auf Grösse fräsen |
| Bank                 | HPL-Platten zusammensetzen    |
| Handoberfräse /      |                               |
| Bündighobelmaschine  | HPL-Kante bündig fräsen       |
| Schleifmittel        | HPL-Kante bündig schleifen    |
| Furnierpresse / Bank | Leim auftragen, pressen       |
| Handoberfräse        | HPL-Platte bündig fräsen      |
| Bank                 | Kanten brechen, verputzen     |

| Werkstoffliste  | Mat. | Stk. | Länge | Breite | Dicke |
|-----------------|------|------|-------|--------|-------|
| Blatt           | MDF  | 1    | 499   | 500    | 19    |
| Fräsunterlage   | MDF  | 1    | 700   | 300    | 19    |
| Führungsschiene | MDF  | 1    | 700   | 120    | 5-8   |
| Teil 1 Farbe 1  | Kun  | 1    | 500   | 60     | 0.9   |
| Teil 2 Farbe 1  | Kun  | 1    | 382.9 | 189.4  | 0.9   |
| Teil 3 Farbe 2  | Kun  | 1    | 500   | 440    | 0.9   |
| Kante           | Kun  | 1    | 500   | 19     | 0.9   |
| Gegenzug        | Kun  | 1    | 500   | 500    | 0.9   |



A - A



1

VSSM

Verband Schweizerischer  
Schreinermeister  
und Möbelfabrikanten

Teilprüfung

Aufgaben-Nr.: 18a\_P.1 Bau

Massstab: 1:5 / 1:1

Plangrösse: 420 x 297

Datum: 15.01.2018

Gezeichnet: ls

Furnierarbeit (Fachrichtung MöbelfInnenausbau)

Stationäre Maschinen

|  |
|--|
| Furnierfügemaschine (Optional)           |
| Furnierpresse                            |
| Bandschleifmaschine                      |
| Formatieren (Gemäss Angaben Prüfungsort) |

Handmaschinen

|                     |
|---------------------|
| Handschleifmaschine |
|---------------------|

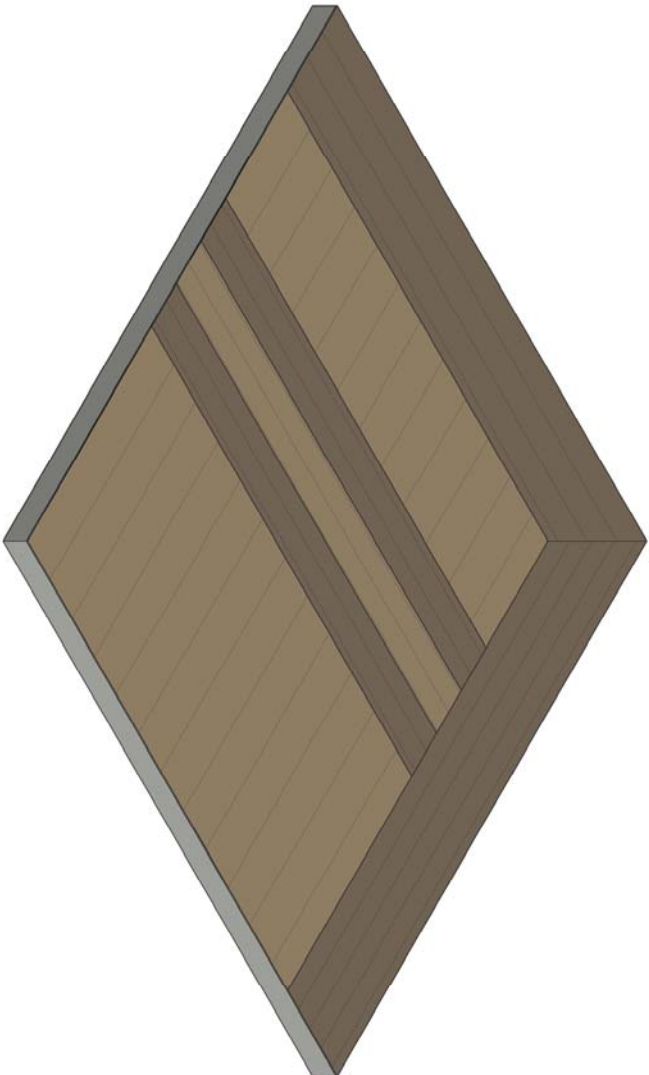
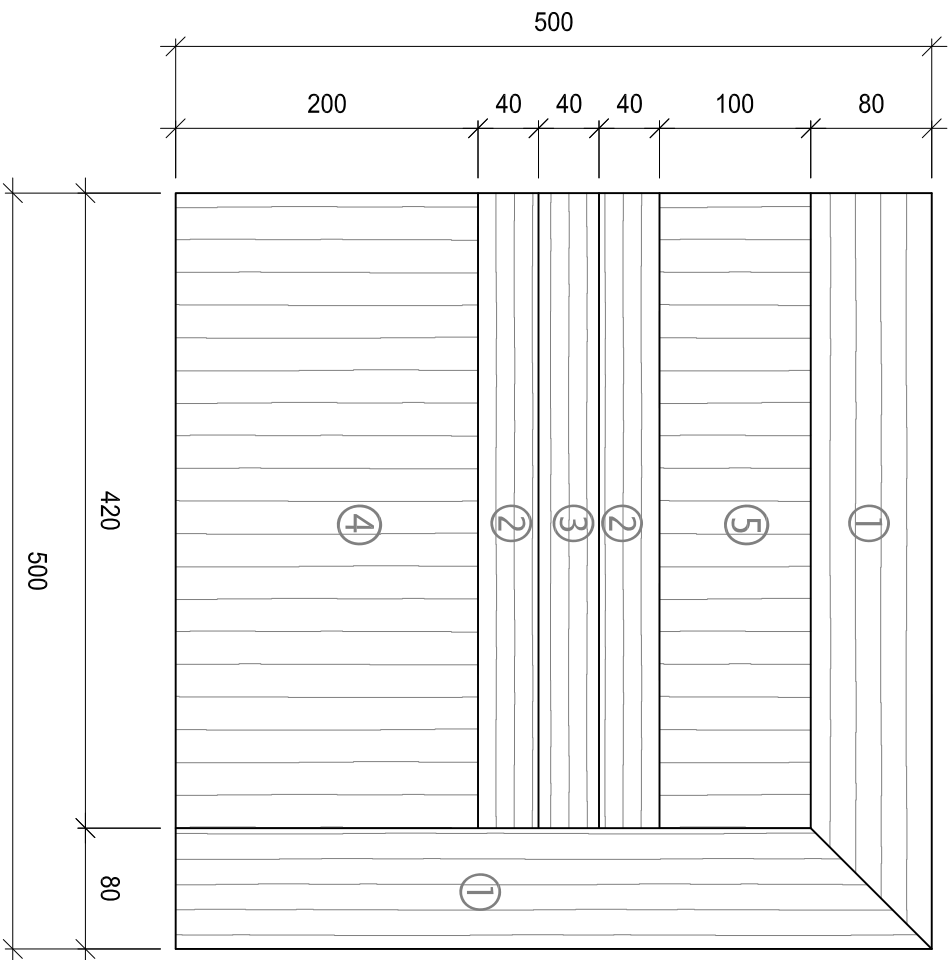
Handwerkzeug

|                        |
|------------------------|
| Furniersäge (Optional) |
| Schleifmittel          |

Arbeiten

|                          |                                  |
|--------------------------|----------------------------------|
| Bank                     | Reissen (ohne Bewertung)         |
| Furnierfügemaschine /    | Furnier zuschneiden              |
| Furniersäge              | Furnier zusammensetzen           |
| Bank                     | Leim auftragen, pressen          |
| Furnierpresse            | Furnier bündig abstossen         |
| Bank                     | Formatieren                      |
| Maschinelles Formatieren | Formatieren                      |
| Bandschleifmaschine      | schleifen Körnung 120            |
| Handschleifmaschine      | vordere Fläche schleifen         |
| Handschleifen            | bereit für Oberflächenbehandlung |
| Bank                     | Kanten brechen                   |

| Werkstoffliste | Mat. | Stk. | Länge | Breite | Dicke     |
|----------------|------|------|-------|--------|-----------|
| Blatt          | MDF  | 1    | 500   | 500    | 19        |
| Teil 1 dunkel  | Fur  | 2    | 500   | 80     | 0.6 - 0.9 |
| Teil 2 dunkel  | Fur  | 2    | 420   | 40     | 0.6 - 0.9 |
| Teil 3 hell    | Fur  | 1    | 420   | 40     | 0.6 - 0.9 |
| Teil 4 hell    | Fur  | 1    | 200   | 420    | 0.6 - 0.9 |
| Teil 5 hell    | Fur  | 1    | 100   | 420    | 0.6 - 0.9 |
| Gegenzug       | Fur  | 1    | 500   | 500    | 0.6 - 0.9 |



|   |             |               |               |
|---|-------------|---------------|---------------|
| 1 | Teilprüfung | Aufgaben-Nr.: | 18a_P.1 Möbel |
|   |             | Massstab:     | 1:5           |
|   |             | Plangrösse:   | 420 x 297     |
|   |             | Datum:        | 15.01.2018    |
|   |             | Gezeichnet:   | Is            |

Einpassarbeit

Handmaschinen

|                   |
|-------------------|
| Stichsäge         |
| Handhobelmaschine |
| Handbohrmaschine  |

Handwerkzeug

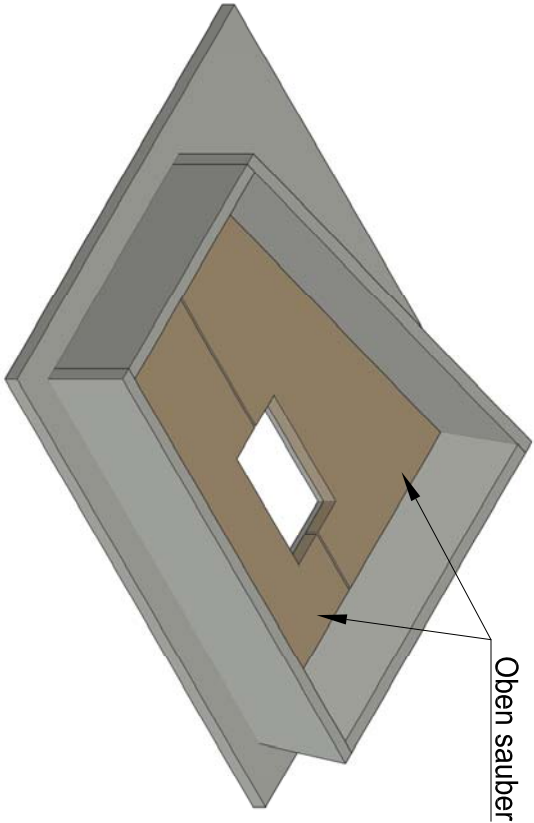
|                   |
|-------------------|
| Parallelanreisser |
| Handwerkzeug      |

Arbeiten

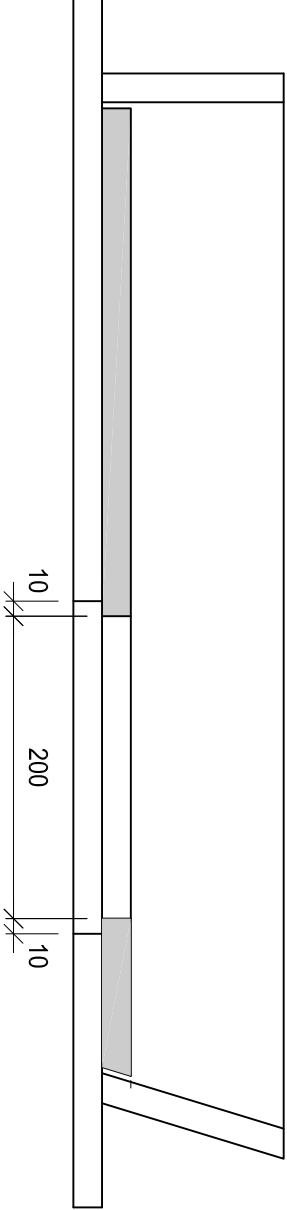
| Bank | Reissen (ohne Bewertung)     |
|------|------------------------------|
|      | Einlage einpassen            |
|      | Dübel anreissen              |
|      | Dübel bohren                 |
|      | Ausschnitt aussägen          |
|      | Einlage auf Dübel aufstecken |
|      | Kanten leicht brechen        |
|      | kein Verputzen               |

| Werkstoffliste | Mat.    | Stk. | Länge         | Breite | Dicke |
|----------------|---------|------|---------------|--------|-------|
| Einlage 1      | Spa/bes | 1    | 640           | 290,6  | 19    |
| Einlage 2      | Spa/bes | 1    | 640           | 245    | 19    |
| Dübel Ø8x25    |         | 4    | OPÖ 86.021.12 |        |       |

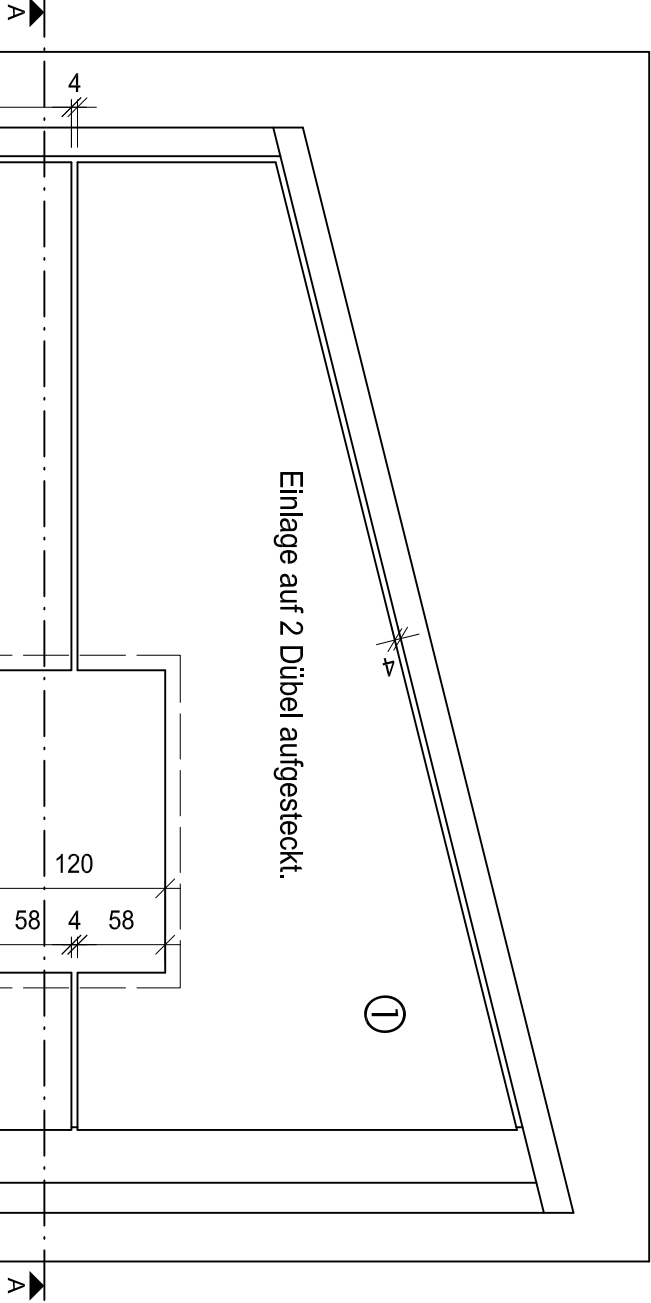
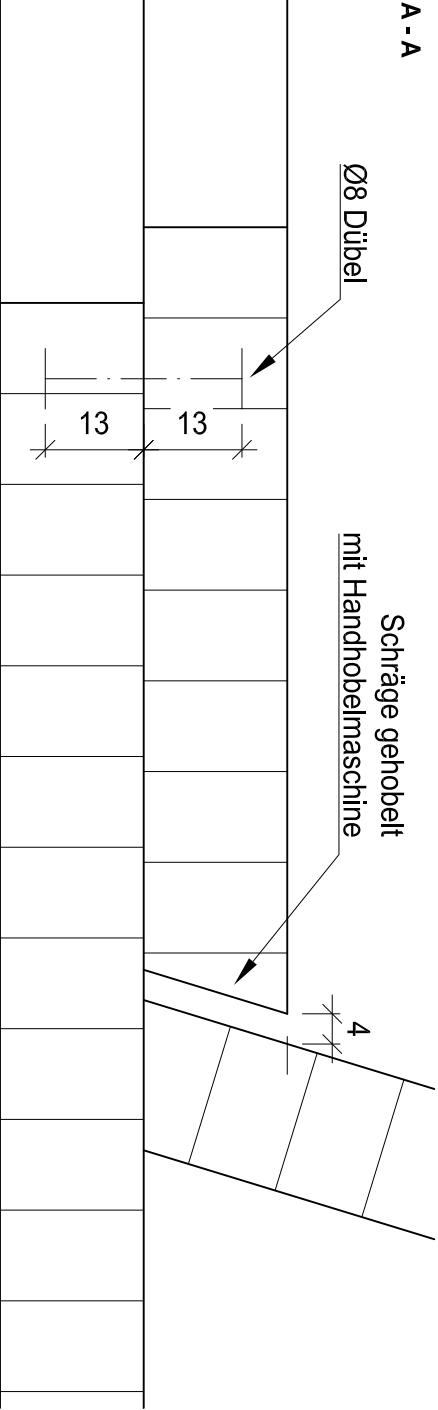
Für das Aufstecken mit den Dübeln sind die gebohnten Löcher im Modell zu verwenden.  
Die Dübelanreisser stehen zur Verfügung.  
Aussenkanten dürfen hinterhobelt werden.



A - A



A - A



Teilprüfung

VSSM  
Verband Schweizerischer  
Schreinermeister  
und Möbelfabrikanten

|               |            |
|---------------|------------|
| Aufgaben-Nr.: | 18a_P.2    |
| Massstab:     | 1:5 / 1:1  |
| Plangrösse:   | 420 x 297  |
| Datum:        | 15.01.2018 |
| Gezeichnet:   | Is         |

2

Rahmenfragment

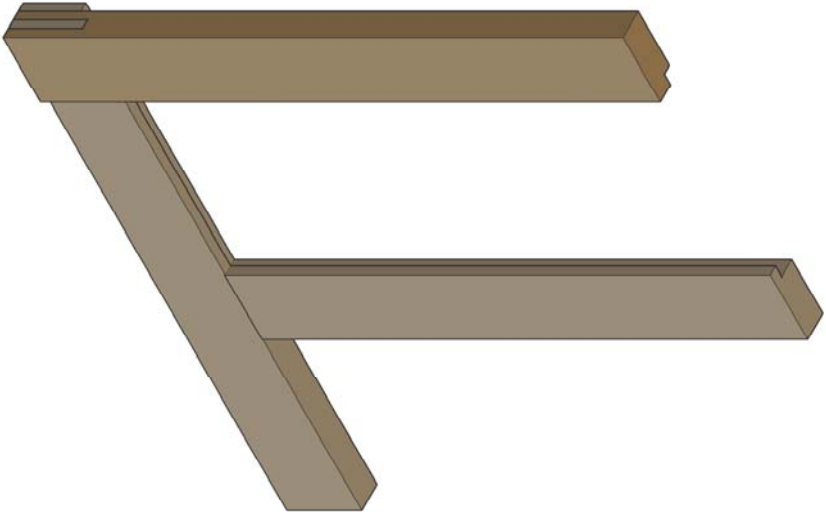
Stationäre Maschinen

|                                     |
|-------------------------------------|
| Kehlmaschine A                      |
| Langlochbohrmaschine / Kettenstemer |

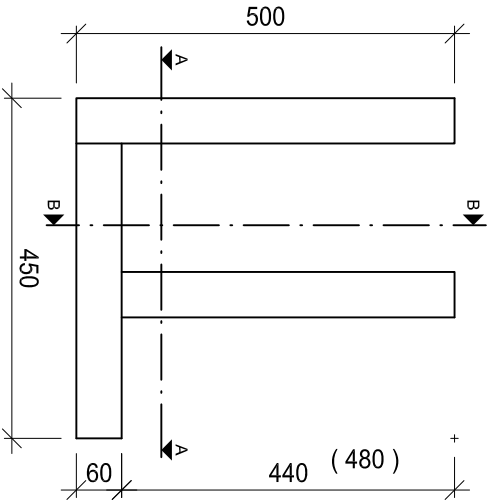
Arbeiten

| Arbeiten               | Reissen (ohne Bewertung)    |
|------------------------|-----------------------------|
| Bank                   | Zapfenloch stemmen          |
| Langlochb. / Kettenst. | Schlitzen                   |
| Kehlmaschine A         | Zapfen fräsen               |
|                        | Fälzen                      |
| Bank                   | Verbindungen fertig stellen |
|                        | Zusammenstecken             |
|                        | Kein Verputzen              |
|                        | Kein Verleimen              |

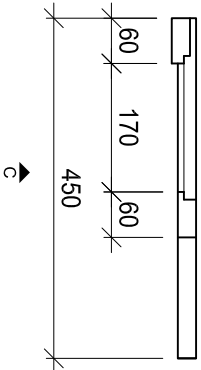
| Werkstoffliste | Mat. | Stk. | Länge | Breite | Dicke |
|----------------|------|------|-------|--------|-------|
| Fries links    | N    | 1    | 500   | 60     | 24    |
| Fries rechts   | N    | 1    | 480   | 60     | 24    |
| Fries unten    | N    | 1    | 450   | 60     | 24    |
| Stossholz      | N    | 1    | 550   | 120    | 24    |
| Probeholz      | N    | 2    | 400   | 60     | 24    |



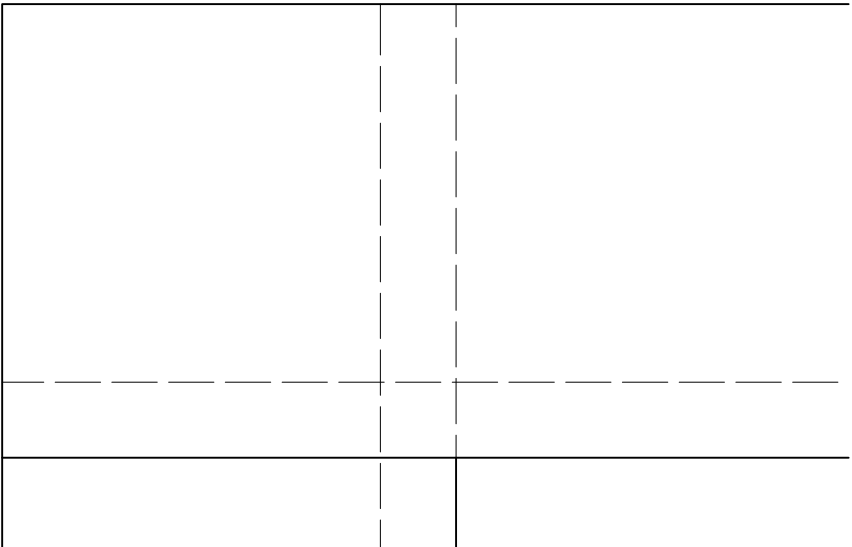
Ansicht C



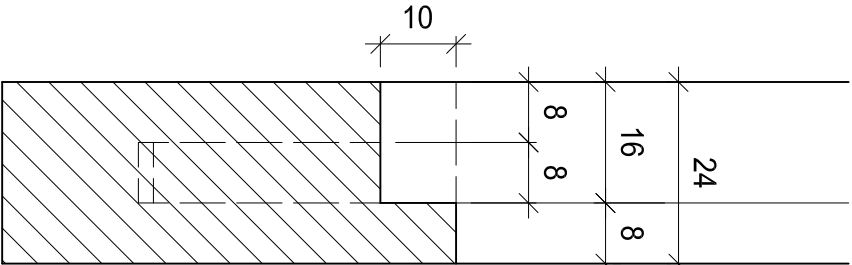
A - A



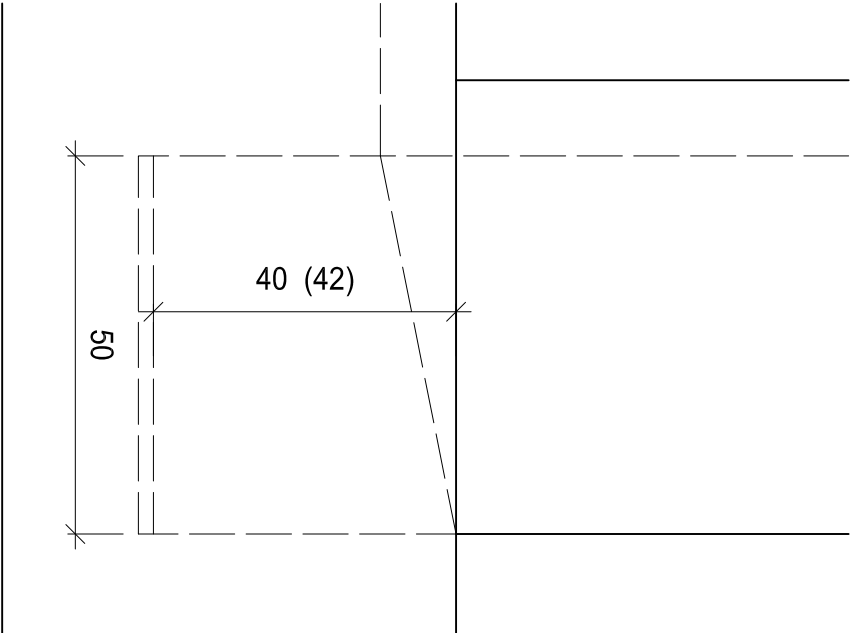
Ansicht C



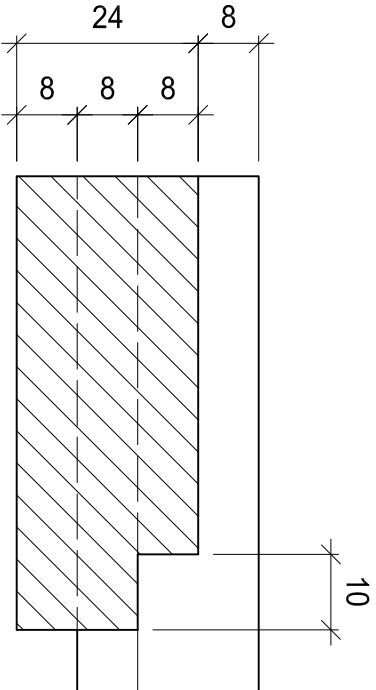
B - B



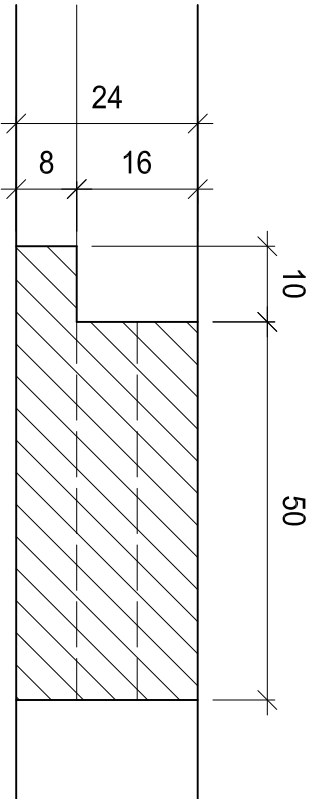
Ansicht C



A - A



A - A



3

Teilprüfung

VSSM

Verband Schweizerischer  
Schreinermeister  
und Möbelfabrikanten

Aufgaben-Nr.: 18a\_P.3

Massstab: 1:10 / 1:1

Plangrösse: 420 x 297

Datum: 15.01.2018

Gezeichnet: ls

Schrank mit Klappe

Stationäre Maschinen

Ständerbohrmaschine

Handmaschinen

Handbohrmaschine

Nutfräsmaschine Lamello

Handwerkzeug

Schleifmittel

Schraubzwingen

Handwerkzeug

Arbeiten

Reissen (ohne Bewertung)

Bank

Ständerbohrmaschine

Nutfräsmaschine

Bank

Schrank verleimen

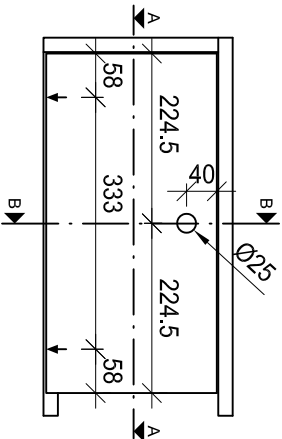
Klappenkanten schleifen und leicht brechen

Beschläge montieren

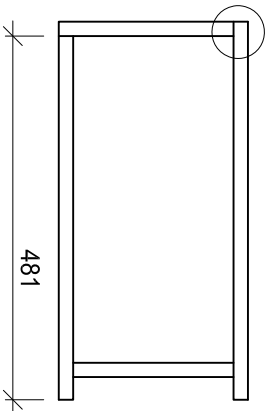
Klappe montieren und ausrichten

| Werkstoffliste   | Mat. | Stk. | Länge         | Breite | Dicke |
|------------------|------|------|---------------|--------|-------|
| Blatt            | MDF  | 1    | 500           | 250    | 19    |
| Seite links      | MDF  | 1    | 231           | 250    | 19    |
| Seite rechts     | MDF  | 1    | 212           | 230    | 19    |
| Boden            | MDF  | 1    | 481           | 230    | 19    |
| Klappe           | MDF  | 1    | 449           | 226    | 19    |
| Probeholz        | MDF  | 1    | 150           | 100    | 19    |
| Schrauben        | Sks  | 12   | 2.5 x 16      |        |       |
| Schrauben        | Lks  | 2    | 3 x 16        |        |       |
| Schrauben        | Rkh  | 2    | 3 x 20        |        |       |
| Klappenscharnier |      | 2    | OPO S48       |        |       |
| Magnetschnäpper  |      | 1    | OPO 48.059.02 |        |       |
| Lamello 20       |      | 8    |               |        |       |

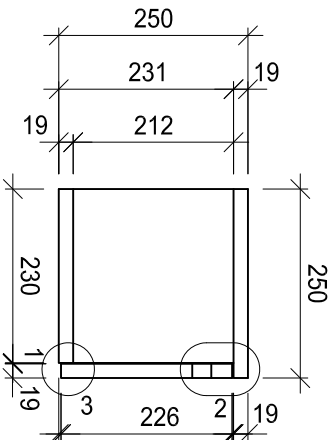
Ansicht D



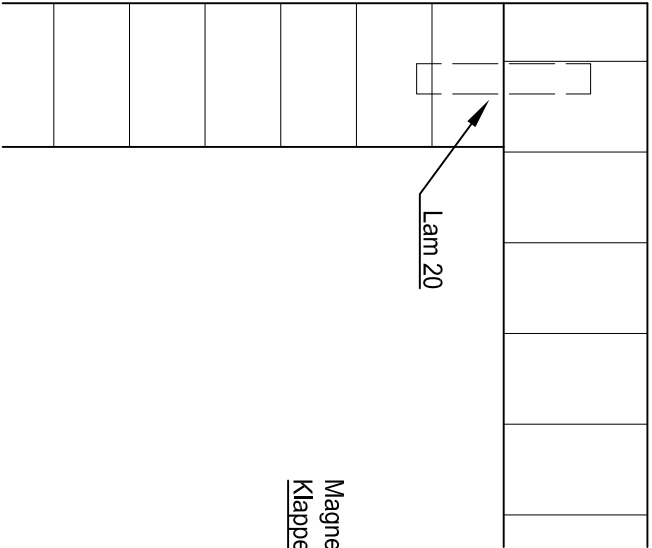
C - C



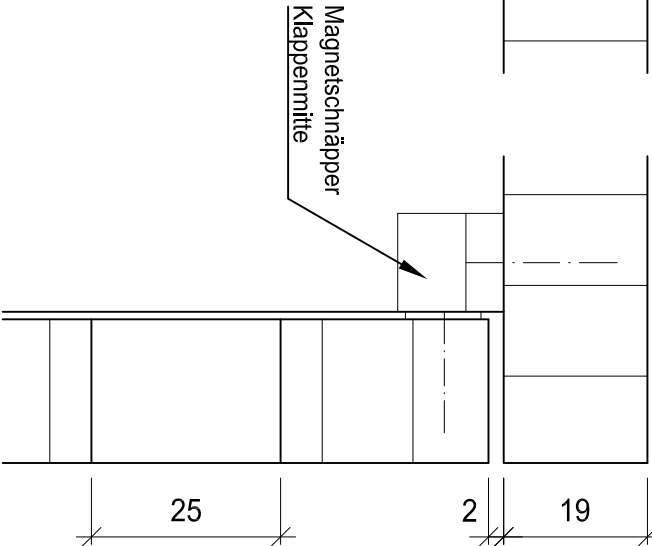
B - B



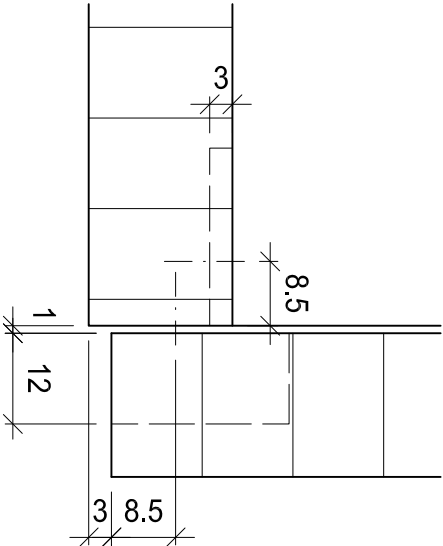
C - C



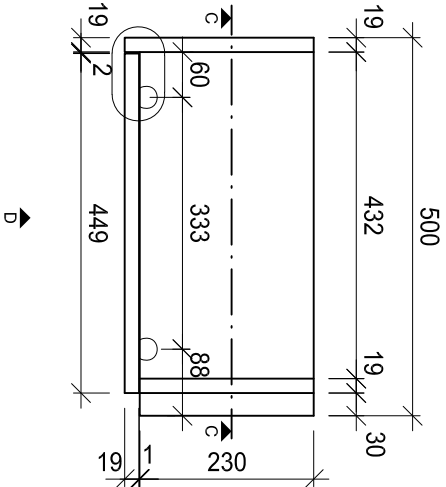
B - B



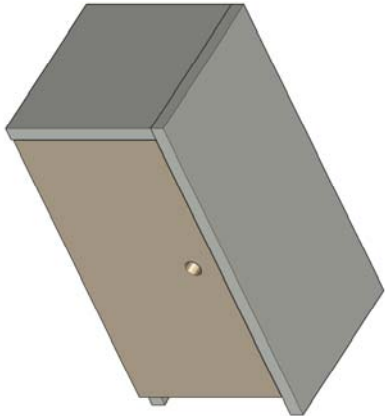
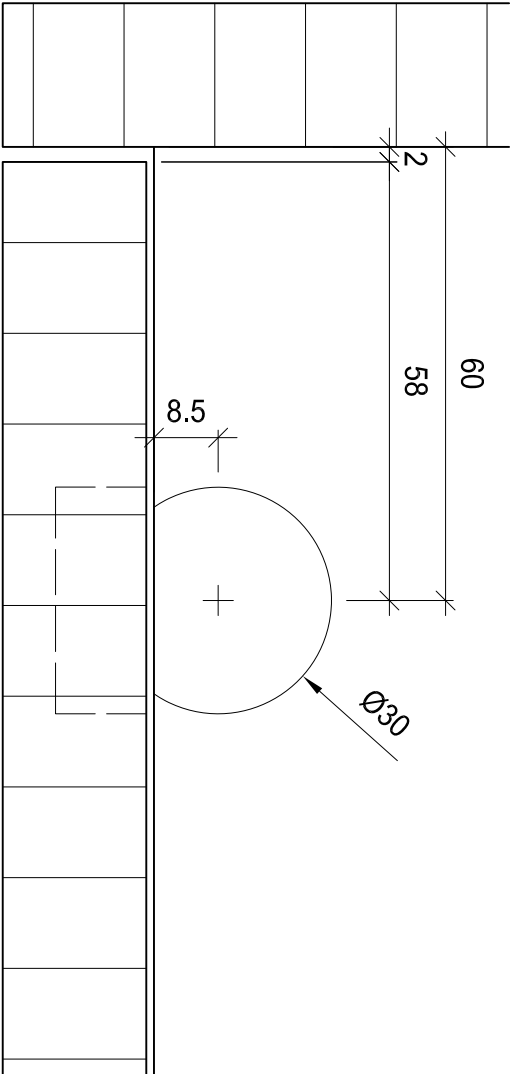
B - B



A - A



A - A



Teilprüfung

4

VSSM

Verband Schweizerischer  
Schreinermeister  
und Möbelfabrikanten

Aufgaben-Nr.: 18a\_P.4

Massstab: 1:10 / 1:1

Plangrösse: 420 x 297

Datum: 15.01.2018

Gezeichnet: ls

Abricht- und Dickenhobelmaschinen-Arbeit

Stationäre Maschinen

|                      |
|----------------------|
| Abrichthobelmaschine |
| Dickenhobelmaschine  |
| Langlochbohrmaschine |

Handmaschinen

Gehrungskreissäge

Handwerkzeug

Schleifmittel

Arbeiten

|                      |                          |
|----------------------|--------------------------|
| Abrichthobelmaschine | Friese abrichten / fügen |
| Dickenhobelmaschine  | Auf Mass aushobeln       |
| Bank                 | Reissen (ohne Bewertung) |
| Gehrungskreissäge    | Ablängen                 |
| Langlochbohrmaschine | Dübellöcher bohren       |
| Abrichthobelmaschine | Fase hobeln              |
|                      | Konisch hobeln           |
|                      | Abgesetztes hobeln       |
| Bank                 | unten Fasen              |
|                      | Zusammenbau              |
|                      | Kein Verputzen           |
|                      | Kein Verleimen           |

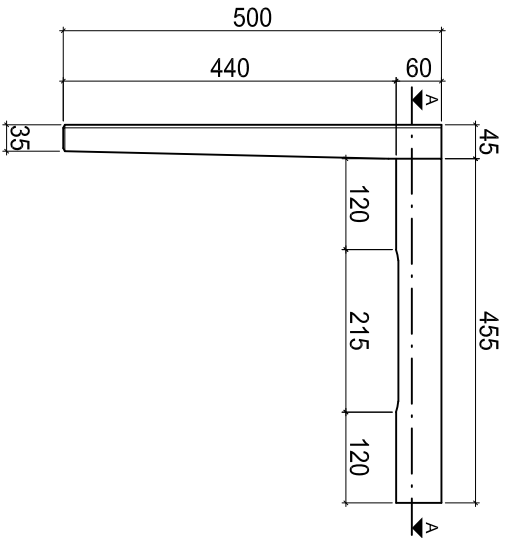
| Werkstoffliste | Mat. | Stk. | Länge | Breite | Dicke |
|----------------|------|------|-------|--------|-------|
| Fuss           | N    | 1    | 500   | 45     | 45    |
| Zarge          | N    | 1    | 455   | 60     | 24    |

Die Friese sind aus rohen ungehobelten Brettern auszuhobeln.

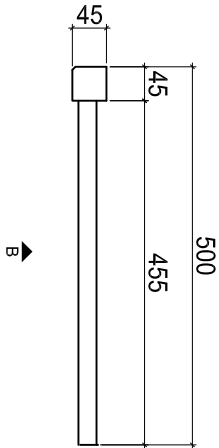
|              |   |   |               |    |    |
|--------------|---|---|---------------|----|----|
| Probeholz    | N | 1 | 450           | 60 | 24 |
| Dübel Ø12x50 |   | 2 | OPO 86.021.39 |    |    |



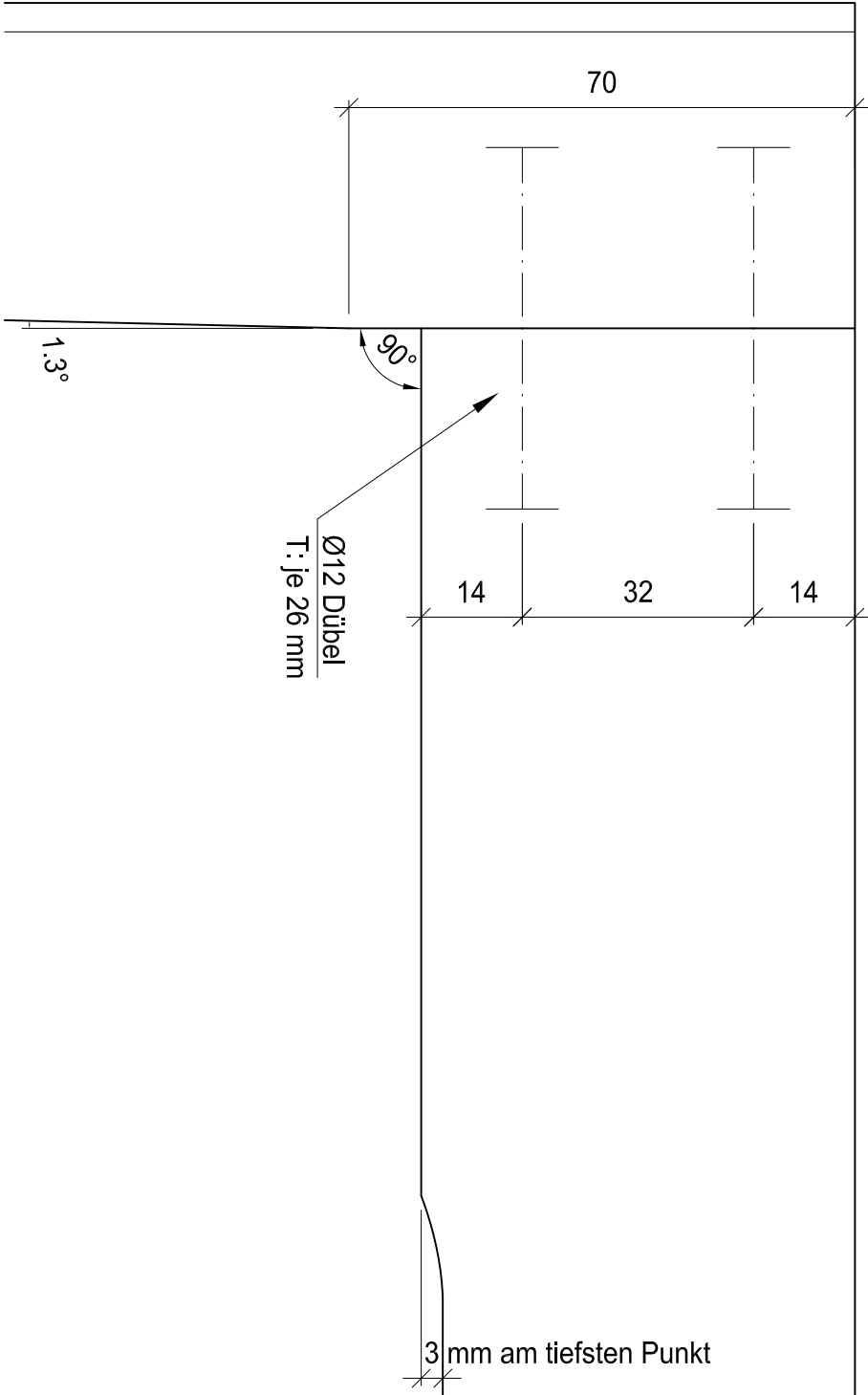
Ansicht B



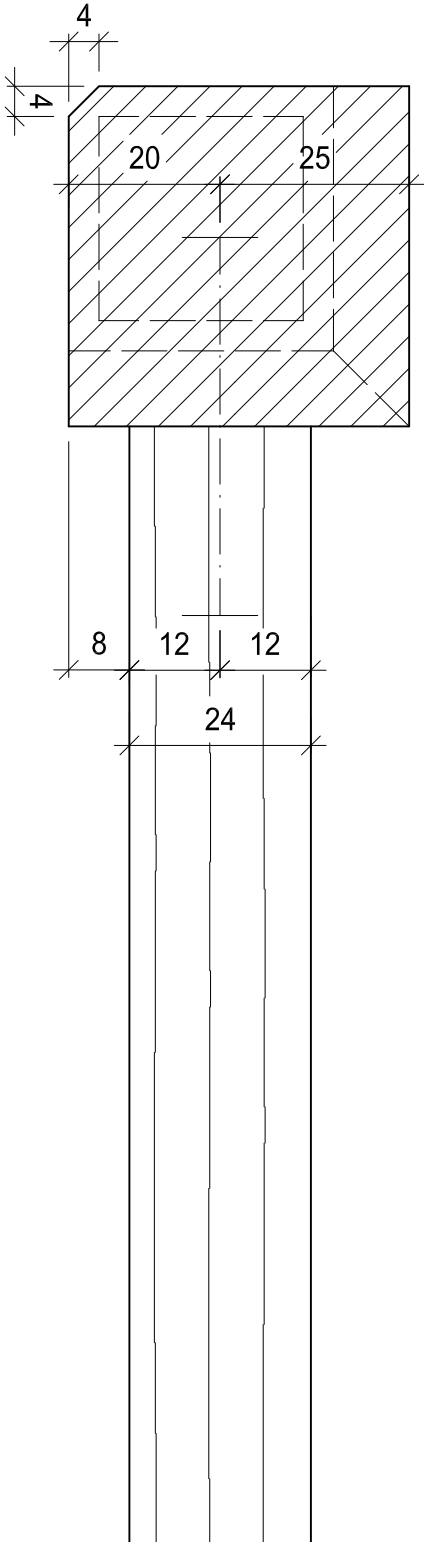
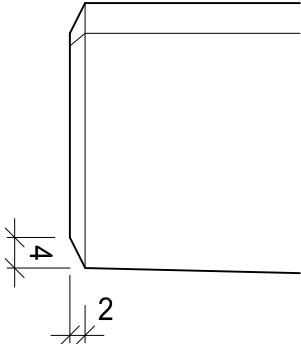
A - A



Ansicht B



A - A



Teilprüfung

5

VSSM

Verband Schweizerischer  
Schreinermeister  
und Möbeltfabrikanten

Aufgaben-Nr.: 18a\_P.5

Massstab: 1:10 / 1:1

Plangrösse: 420 x 297

Datum: 15.01.2018

Gezeichnet: ls

Handarbeit

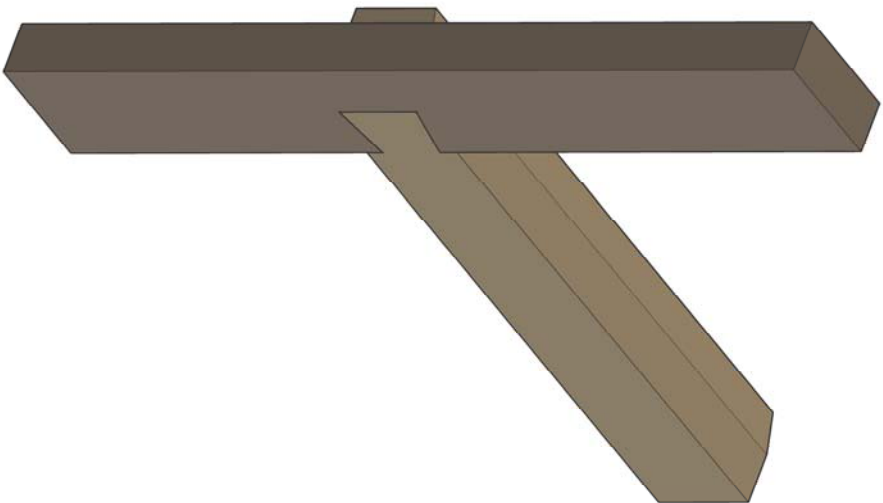
Handwerkzeug

|                      |
|----------------------|
| Japansäge / Feinsäge |
| Stechbettel          |
| Handhobel            |

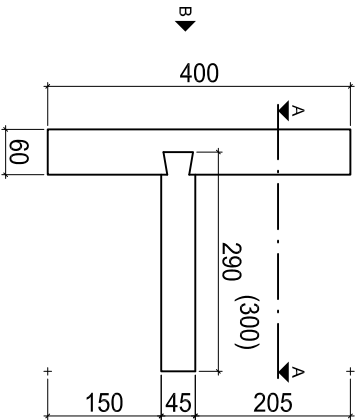
Arbeiten

|                    |                          |
|--------------------|--------------------------|
| Bank               | Reissen (ohne Bewertung) |
| Japansäge/Feinsäge | Sägen                    |
| Stechbettel        | Aussteichen              |
| Handhobel          | Fasen                    |
| Bank               | Zusammenbau              |
|                    | Kein Verputzen           |
|                    | Kein Verleimen           |

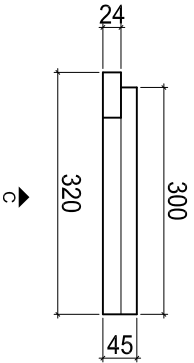
|                |      |      |       |        |       |
|----------------|------|------|-------|--------|-------|
| Werkstoffliste | Mat. | Stk. | Länge | Breite | Dicke |
| Fries links    | N    | 1    | 400   | 60     | 24    |
| Fries mitte    | N    | 1    | 300   | 45     | 45    |
| Hilfsholz      | N    | 1    | 250   | 60     | 24    |



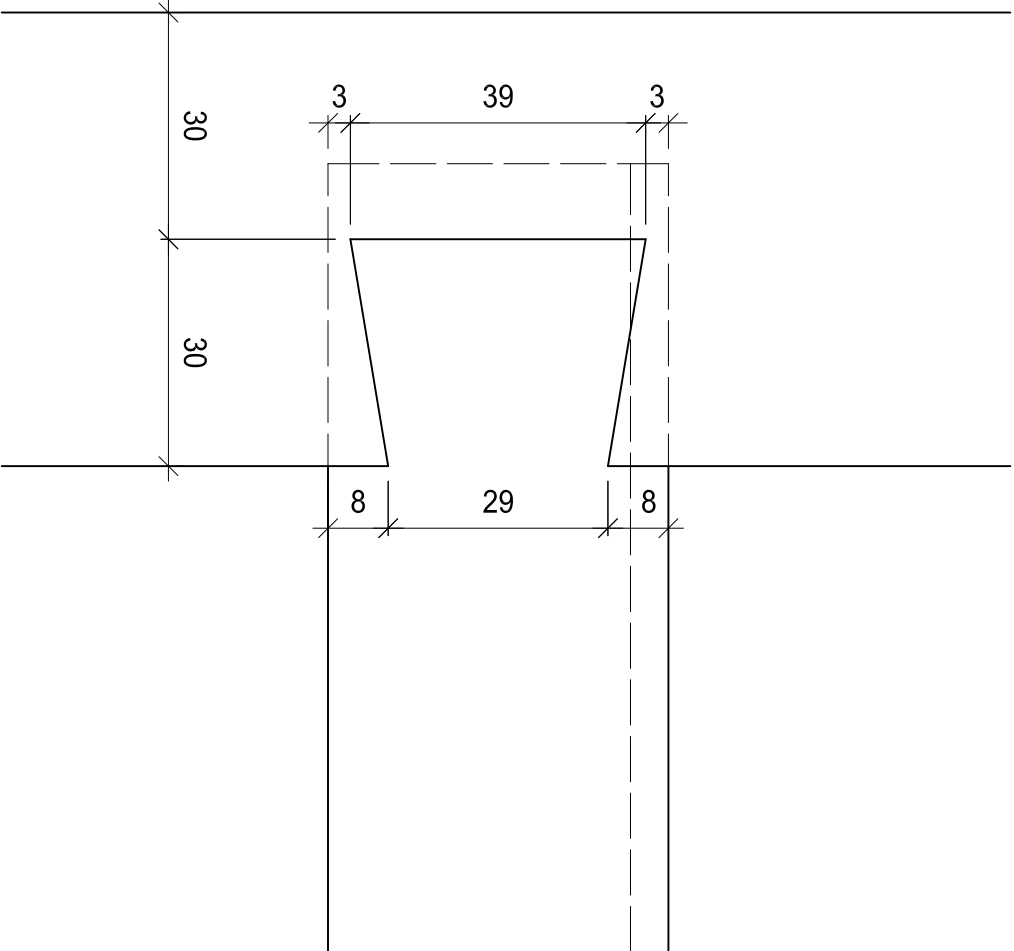
Ansicht C



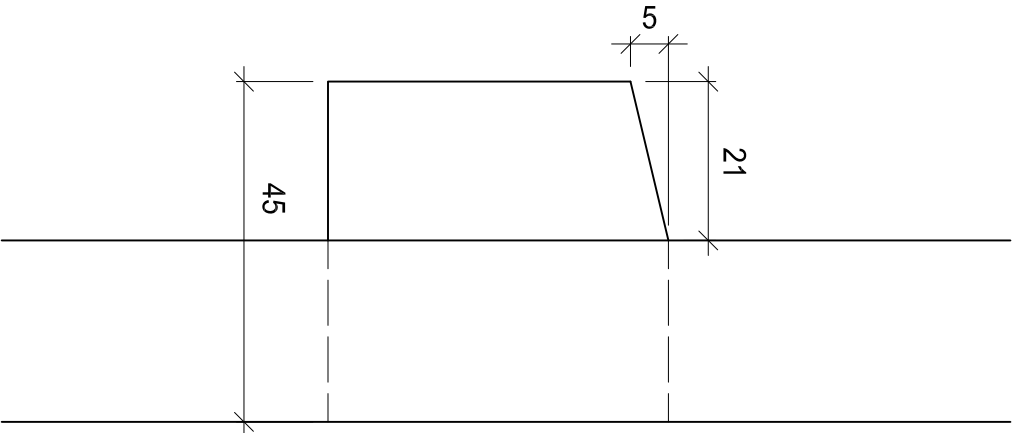
A - A



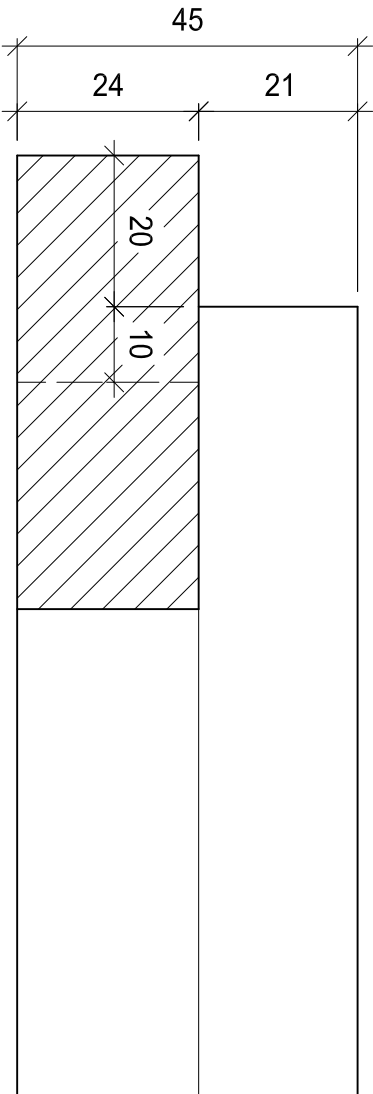
Ansicht C



Ansicht B



A - A



Teilprüfung

6

VSSM

Verband Schweizerischer  
Schreinermeister  
und Möbelfabrikanten

Aufgaben-Nr.: 18a\_P.6

Massstab: 1:10 / 1:1

Plangrösse: 420 x 297

Datum: 15.01.2018

Gezeichnet: ls

Kreissägearbeit

Stationäre Maschinen

Kreissäge A

Handmaschinen

Nutfräsemaschine Lamello

Nutfräsemaschine Lamello Zeta P2 mit Bohrschablone

Handbohrmaschine

Handwerkzeug

Schleifmittel

Arbeiten

Bank Reissen (ohne Bewertung)

Kreissäge Platten zuschneiden

Nutfräsemaschine Lamello Verbindungen fräsen

Handbohrmaschine Lamello Zeta P2 Verbindung fräsen

Bank Mit Bohrschablone Zeta P2 Löcher bohren

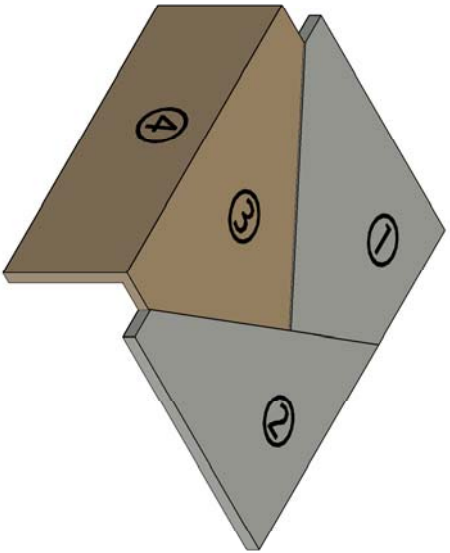
Kanten leicht brechen

ausgenommen Stossfugen

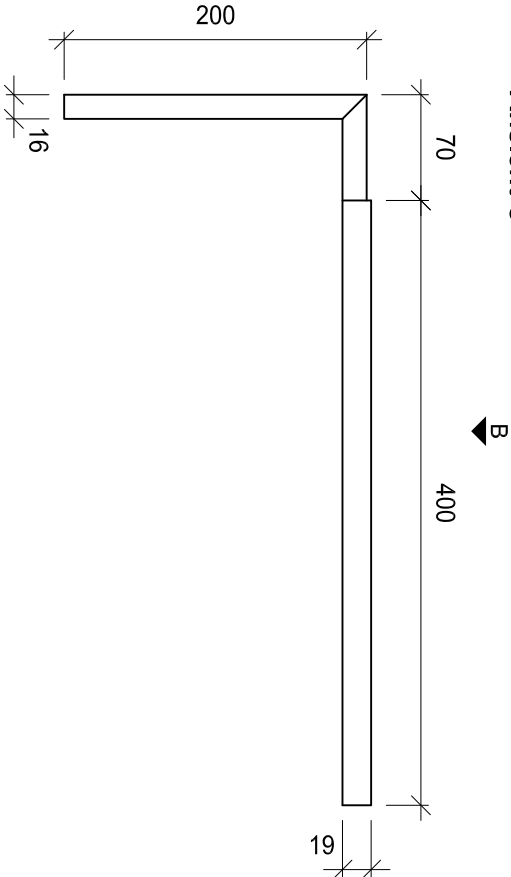
kein Flächenschliff

kein Verleimen

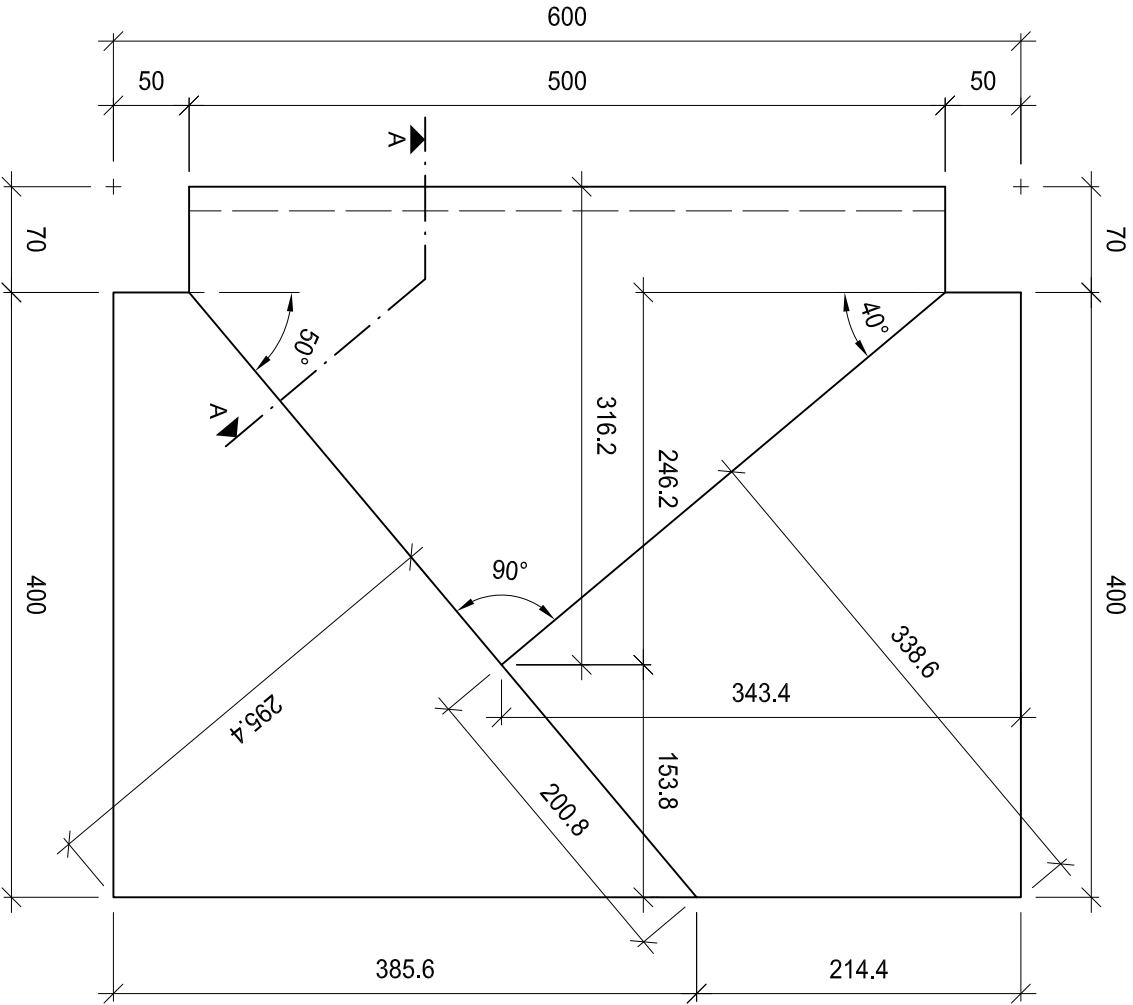
| Werkstoffliste                | Mat.    | Stk. | Länge     | Breite | Dicke |
|-------------------------------|---------|------|-----------|--------|-------|
| Teil 1                        | MDF     | 1    | 400       | 343.4  | 19    |
| Teil 2                        | MDF     | 1    | 400       | 385.6  | 19    |
| Teil 3                        | Spalbes | 1    | 500       | 316.2  | 16    |
| Teil 4                        | Spalbes | 1    | 500       | 200    | 16    |
| Lamello 20                    |         | 6    |           |        |       |
| Verbinder Lamello Clamex P-10 |         | 2    | 86.005.57 |        |       |



Ansicht C

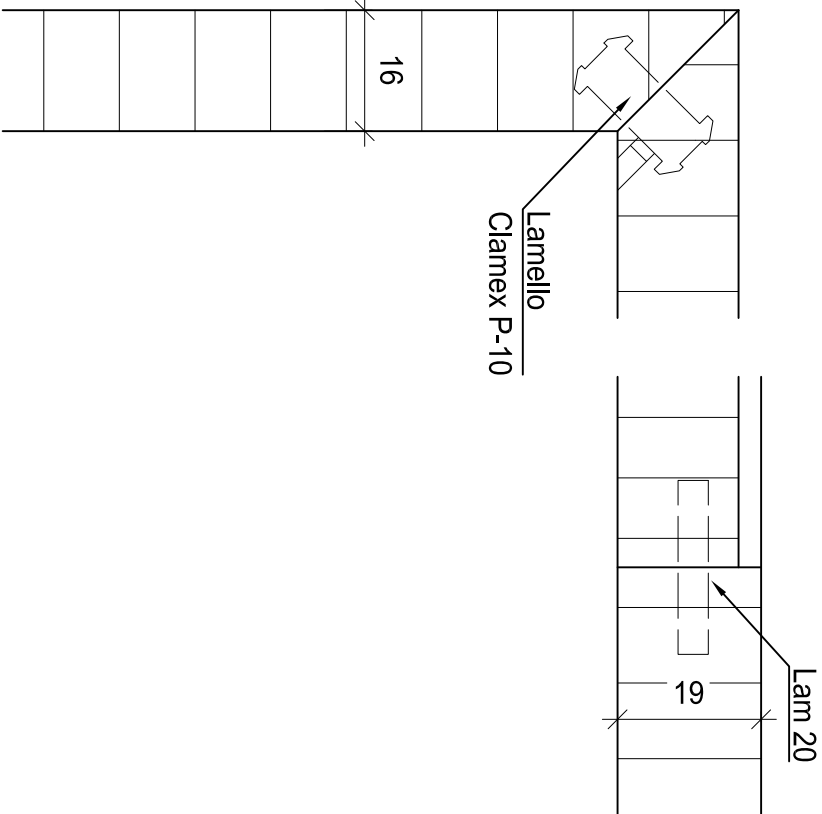


Ansicht B



A - A

A - A



Teilprüfung

7

VSSM

Verband Schweizerischer  
Schreinermeister  
und Möbelfabrikanten

Aufgaben-Nr.: 18a\_P.7

Massstab: 1:5 / 1:1

Plangrösse: 420 x 297

Datum: 15.01.2018

Gezeichnet: ls



# Kehlarbeit

## Stationäre Maschinen

## Kehlmaschine B

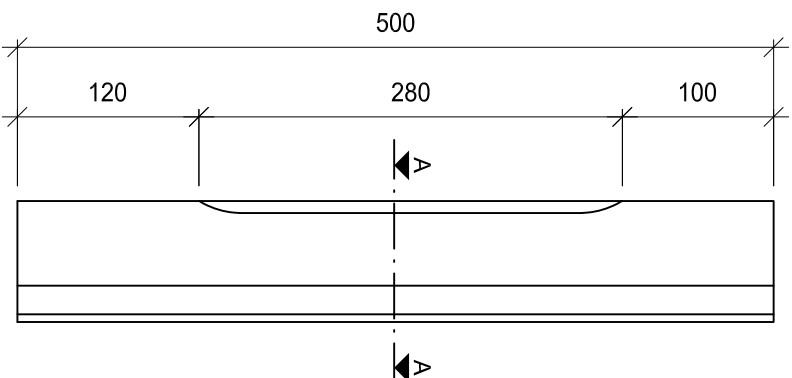
## Arbeiten

|               |                            |
|---------------|----------------------------|
| Bank          | Reissen (ohne Bewertung)   |
| Kelchmaschine | Nuten fräsen               |
|               | Ein- und ausfahrender Falz |
|               | Fälzen                     |
|               | Fasen                      |
| Bank          | Zusammenbau                |
|               | Kein Verputzen             |
|               | Kein Verleimen             |

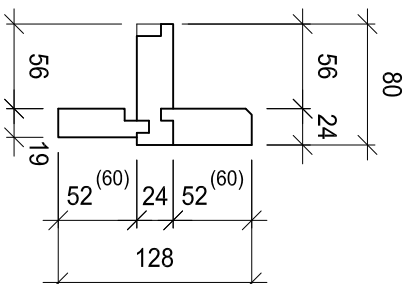
| Werkstoffliste | Mat. | Stk. | Länge | Breite | Dicke |
|----------------|------|------|-------|--------|-------|
| Fries vorne    | MDF  | 1    | 500   | 60     | 19    |
| Fries mitte    | L    | 1    | 500   | 80     | 24    |
| Fries hinten   | L    | 1    | 500   | 60     | 24    |
| Probholz       | N    | 1    | 450   | 60     | 24    |
| Probholz       | MDF  | 1    | 450   | 60     | 19    |



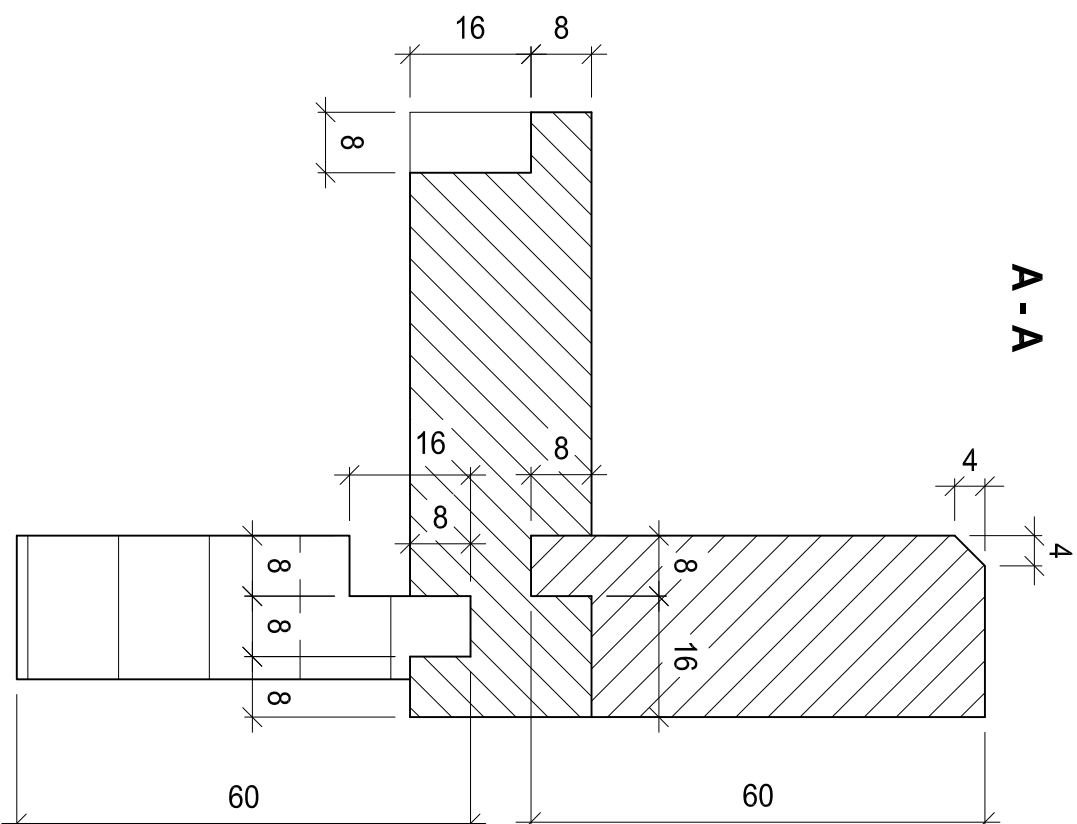
### Ansicht B



**A - A**



# A - A



# Teilprüfung



**VSSM**

**Verband Schweizerischer  
Schreinermeister  
und Möbelfabrikanten**

Aufgaben-Nr.: 18a\_P.8

Massstab: 1:5 / 1:1

Massstab: 1:5 / 1:1

Plangröße: 420 x 297

Datum: 15.01.2018

Gezeichnet: Is

S

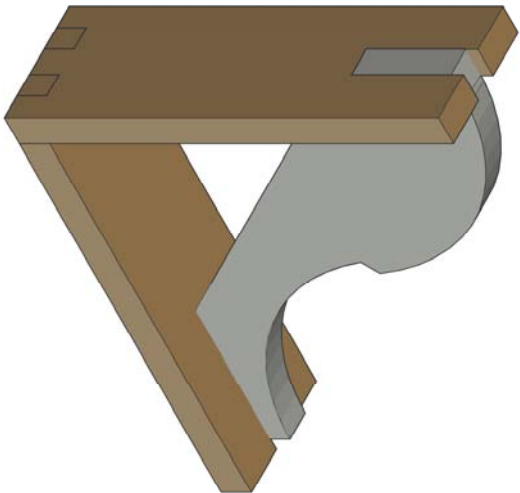
Bandsägearbeit

Stationäre Maschinen

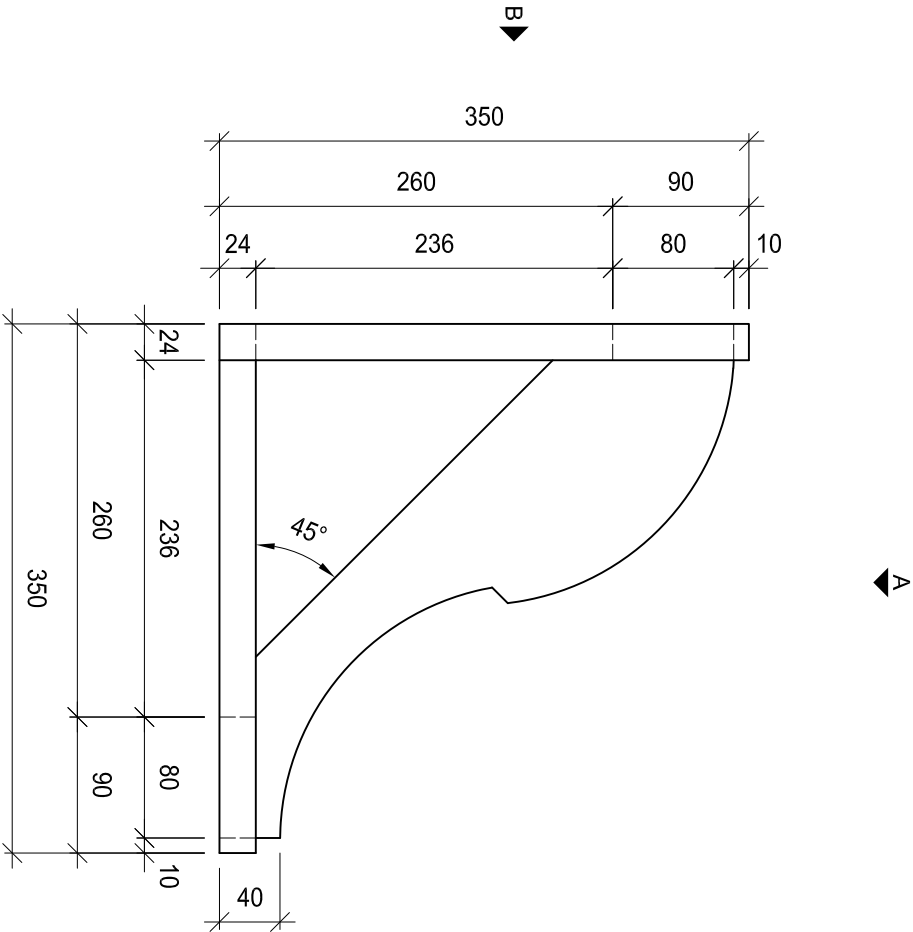
Bandsäge

| Arbeiten | Reissen (ohne Bewertung)                     |
|----------|--|
| Bank     | Komplette Bearbeitung                        |
| Bandsäge | Kanten nicht brechen                         |
| Bank     | Kein Verputzen                               |
|          | Kein Verleimen                               |
|          | Keine Nachbearbeitung der Verbindung am Bank |

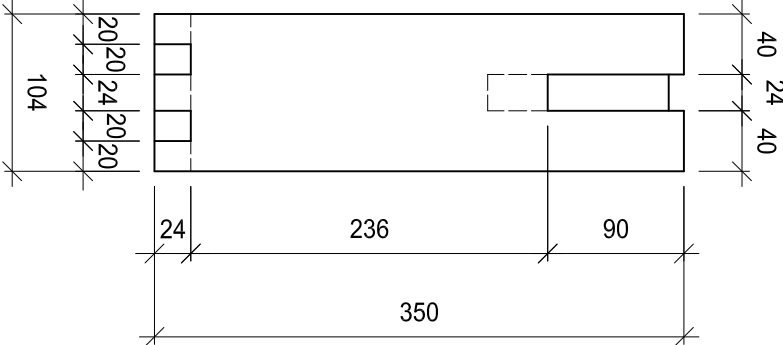
| Werkstoffliste | Mat. | Stk. | Länge | Breite | Dicke |
|----------------|------|------|-------|--------|-------|
| Seite          | N    | 1    | 350   | 104    | 24    |
| Boden          | N    | 1    | 350   | 104    | 24    |
| Stütze         | N    | 1    | 500   | 140    | 24    |



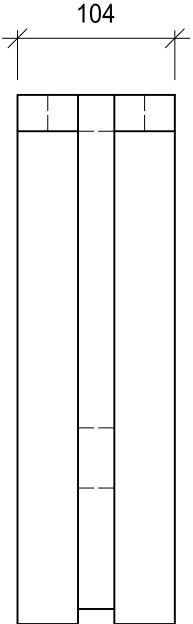
Ansicht C



Ansicht B



Ansicht A



Die Reiss-Schablone wird durch die Prüfungsorganisation zur Verfügung gestellt.

Teilprüfung

VSSM

Verband Schweizerischer Schreinermeister und Möbelfabrikanten

Aufgaben-Nr.: 18a\_P.9

Massstab: 1:5

Plangrösse: 420 x 297

Datum: 15.01.2018

Gezeichnet: ls

## Platte mit Randleiste

## Stationäre Maschinen

|                       |
|-----------------------|
| Kreissäge B           |
| Kantenschleifmaschine |

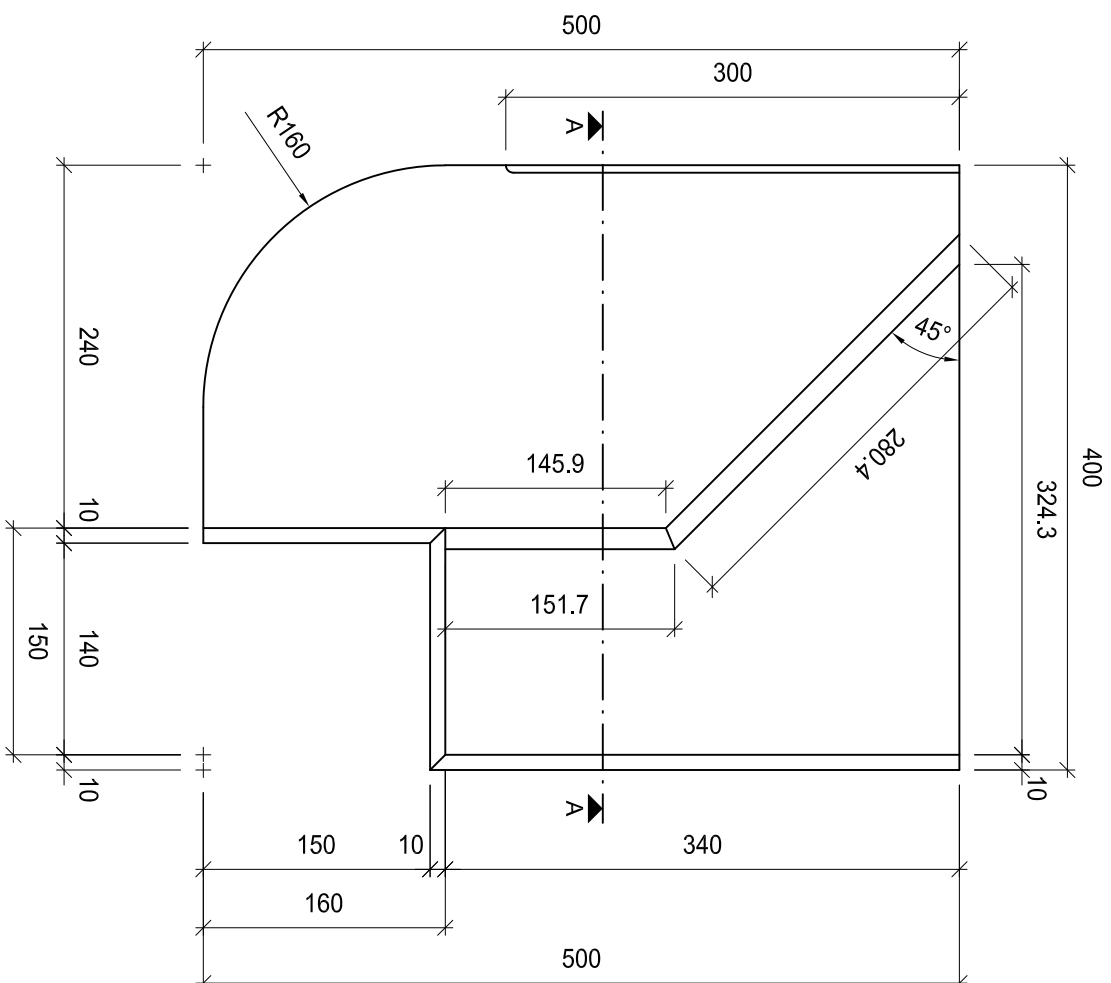
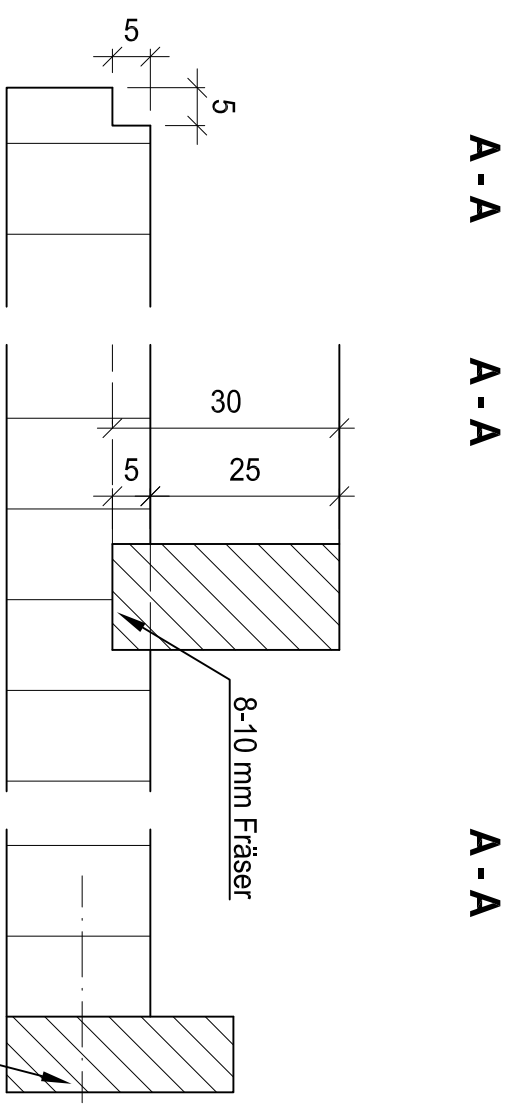
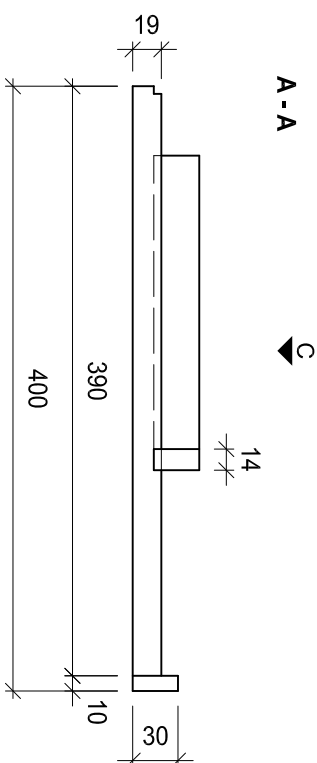
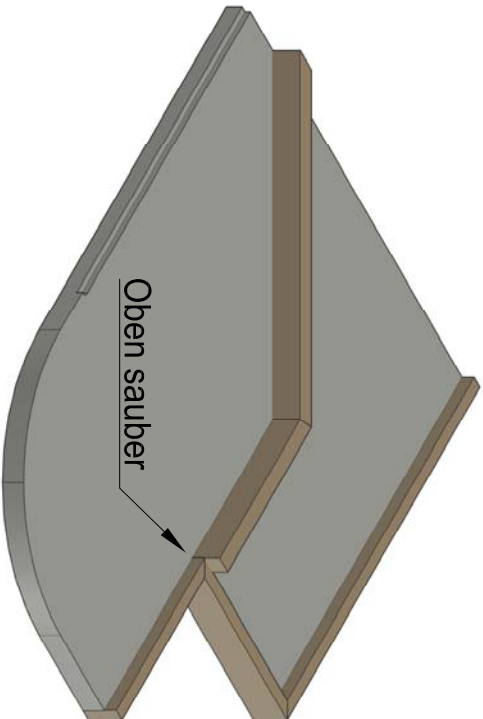
## Handmaschinen

|                   |
|-------------------|
| Handoberfräse B   |
| Gehrungskreissäge |
| Handbohrmaschine  |
| Stichsäge         |

## Arbeiten

|                       |                                 |
|-----------------------|---------------------------------|
| Bank                  | Reissen <b>(ohne Bewertung)</b> |
| Kreissäge             | Platte zuschneiden              |
| Stichsäge             | Rundung sägen                   |
| Kantenschleifmaschine | Rundung bearbeiten              |
| Handoberfräser        | Nuten / Fäzen                   |
| Gehrungskreissäge     | Randleiste zuschneiden          |
| Handbohrmaschine      | Zierleiste zuschneiden          |
|                       | Schraubenlöcher bohren          |
| Bank                  | Randleiste montieren            |
|                       | Zierleiste einstecken           |
|                       | Kein Verputzen                  |
|                       | Kein Verkleimen                 |

| Werkstoffliste | Mat. | Stk. | Länge    | Breite | Dicke |
|----------------|------|------|----------|--------|-------|
| Blatt          | MDF  | 1    | 500      | 390    | 19    |
| Randleiste     | L    | 1    | 750      | 30     | 10    |
| Zierleiste     | L    | 1    | 500      | 30     | 14    |
| Schrauben Lks  |      | 7    | 3.5 x 30 |        |       |



# Teilprüfung

**WSM**

**Verband Schweizerischer  
Schreinermeister  
und Möbelfabrikanten**

Aufgaben-Nr.: 18a\_P.10

Massstab:

Plangröße: 420 x 297

Datum: 15.01.2018

Gezeichnet:

15